



SCHLOSS

BRUCHSAL

BOTANISCHER GARTEN UND
GROSSHERZOGLICHE GRABKAPELLE

KARLSRUHE



Baden-Württemberg

STAATLICHE
SCHLOSSER
UND GÄRTEN



ERLEBEN SIE MIT IHRER SCHULKLASSE GESCHICHTE HAUTNAH.

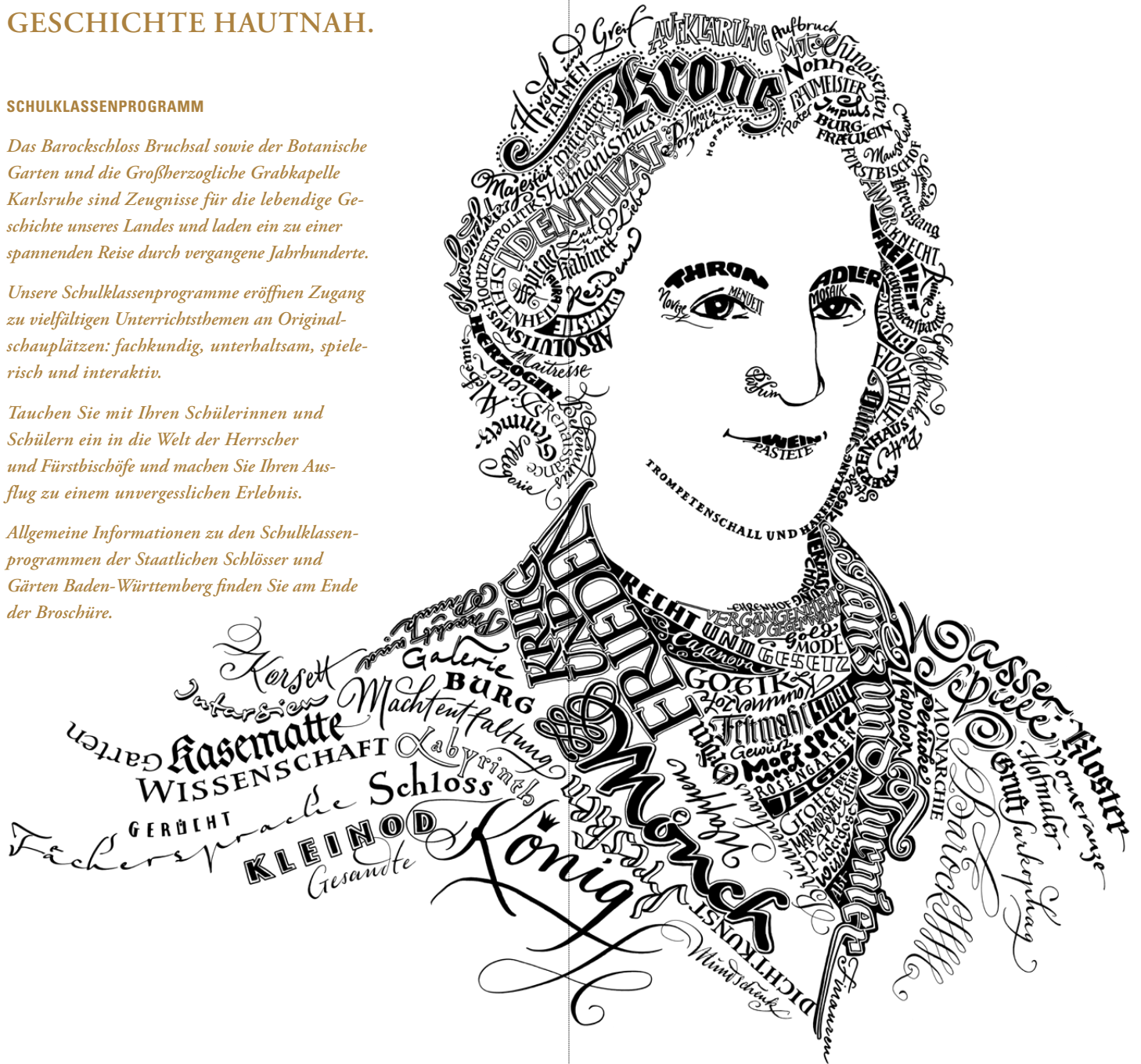
SCHULKLASSENPROGRAMM

Das Barockschloss Bruchsal sowie der Botanische Garten und die Großherzogliche Grabkapelle Karlsruhe sind Zeugnisse für die lebendige Geschichte unseres Landes und laden ein zu einer spannenden Reise durch vergangene Jahrhunderte.

Unsere Schulklassenprogramme eröffnen Zugang zu vielfältigen Unterrichtsthemen an Originalschauplätzen: fachkundig, unterhaltsam, spielerisch und interaktiv.

Tauchen Sie mit Ihren Schülerinnen und Schülern ein in die Welt der Herrscher und Fürstbischöfe und machen Sie Ihren Ausflug zu einem unvergesslichen Erlebnis.

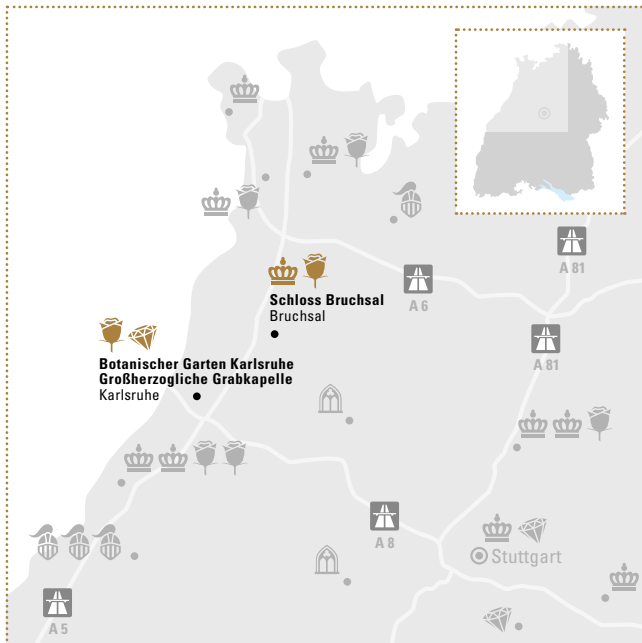
Allgemeine Informationen zu den Schulklassenprogrammen der Staatlichen Schlösser und Gärten Baden-Württemberg finden Sie am Ende der Broschüre.





PRACHTVOLLES RUND UM DIE BADENMETROPOLE

Inhalt	Seite
Schloss Bruchsal	4
Botanischer Garten Karlsruhe	13
Großherzogliche Grabkapelle Karlsruhe	17
Informationen & Anfahrt	19



SCHLOSS BRUCHSAL

KOMMEN. STAUNEN. ERLEBEN – ENTDECKUNGSTOUR DURCH DIE EHEMALIGE FÜRSTBISCHÖFLICHE RESIDENZ

Bei einer einstündigen Schlossführung erfahren Schülerinnen und Schüler, dem jeweiligen Alter und Unterrichtsfach entsprechend, Wissenswertes über die Geschichte und die Bewohner von Schloss Bruchsal. Die Themen erschließen historische und künstlerische Epochen, machen erlebbar, was ein Schloss ist und wozu das Bauwerk einst errichtet wurde.

KLASSEN: 1 bis 13 und Vorschulkinder

UNTERRICHTSFÄCHER: alle

DAUER: 1 Stunde

PREIS: 4,00 € pro Schüler/innen, zwei Begleitpersonen frei

TEILNEHMERZAHL: max. 20 Schüler/innen

(größere Gruppen werden geteilt)

HINWEIS: Information und Buchung unter +49(0)72 51. 74-26 61
oder info@schloss-bruchsal.de



👑 *Mit allen Sinnen erleben: Das Erlernte wird in Schloss Bruchsal „greifbar“.*

WIE VIELE DRACHEN BEWACHEN DAS SCHLOSS? MIT DEM KLEINEN SCHLOSSDRACHEN AUF TOUR

Das Bruchsaler Schloss steckt voller Abenteuer: Mit Dami, dem kleinen Schlossdrachen, wird die spannende Geschichte der Schlossbewohner und ihrer Prunkräume erkundet. Die Kinder dürfen in historische Kostüme schlüpfen und bekommen Sitten, Bräuche und Mode dieser Zeit anschaulich erklärt.

KLASSEN: 1 bis 2 und Vorschulkinder

UNTERRICHTSFÄCHER: alle

KREATIVTEIL: Die Kinder lernen eine Verbeugung, einen Tanzschritt und basteln einen kleinen Drachen.

DAUER: 1,5 bis 2 Stunden

PREIS: 5,00 € pro Schüler/innen, zwei Begleitpersonen frei

TEILNEHMERZAHL: max. 20 Schüler/innen

(größere Gruppen werden geteilt)

HINWEIS: Information und Buchung unter +49(0)62 21. 6 58 88 15 oder service@schloss-bruchsal.de

MOZART IN BRUCHSAL – AUF DER SUCHE NACH DEN VERLORENEN NOTEN

Mozart war in Schloss Bruchsal? Sogar zweimal! Bei seinem ersten Besuch war er gerade sieben Jahre alt und als Wunderkind auf Europatournee. Die Führung folgt seinen musikalischen Spuren. Mit ihrer barocken „Zauberflöte“ begleitet die Referentin die Schülerinnen und Schüler durchs Schloss, wo sie an verschiedenen Stellen auf Mozart'sche Noten stoßen. Am Ende der Führung tanzen alle gemeinsam einen kleinen Bauerntanz.

KLASSEN: 1 bis 13

UNTERRICHTSFÄCHER: Geschichte, Musik

KREATIVTEIL: Tanz oder Bastelaktion

DAUER: 1,5 bis 2 Stunden

PREIS: 5,00 € pro Schüler/innen, zwei Begleitpersonen frei

TEILNEHMERZAHL: max. 20 Schüler/innen

(größere Gruppen werden geteilt)

HINWEIS: Information und Buchung unter +49(0)62 21. 6 58 88 15 oder service@schloss-bruchsal.de

👑 *Mehr als nur Geschichtsunterricht: Durch historische Kostüme wird der Unterrichtsstoff zum Leben erweckt.*



GESCHICHTE HAUTNAH erleben

EINE ZEITREISE INS BAROCK – ALLTAGSLEBEN AM HOF DES FÜRSTBISCHOFS

Wie lebten Prinzessinnen und Prinzen im Barock? Welche Kleider trugen sie? Wie benahm man sich? Welche Sprache wurde bei Hofe gesprochen? Wie es wirklich war, erfahren Schülerinnen und Schüler auf spannende Weise in der fürstbischöflichen Residenz Bruchsal. Nach dem Rundgang wird im Schloss in barocken Kleidern getanzt. Alternativ kann in der Kinderwerkstatt das Erlebte in Bastelaktionen kreativ umgesetzt werden.

KLASSEN: 3 bis 6

UNTERRICHTSFÄCHER: alle außer Mathematik und Naturwissenschaften

KREATIVTEIL: Tanz oder Bastelaktion

DAUER: 1,5 bis 2 Stunden

PREIS: 5,00 € pro Schüler/innen, zwei Begleitpersonen frei

TEILNEHMERZAHL: max. 20 Schüler/innen

(größere Gruppen werden geteilt)

HINWEIS: Information und Buchung unter +49(0)62 21. 6 58 88 15
oder service@schloss-bruchsal.de



👑 Wer hat hier gelebt? Die Prunkräume der Beletage geben Antwort auf diese Frage.

EINE REISE IN DIE ZEIT DES ABSOLUTISMUS – VON FÜRSTEN, DIENERN UND ANDEREN HÖFLINGEN

Wie lebten Fürsten und Leibdiener im Bruchsaler Schloss? Was mussten Besucher und Untertanen beachten, wenn sie ins Schloss kamen? Die Prunkräume und ihre kunstvollen Malereien, aber auch die Erziehung der Höflinge werden erläutert. Beim szenischen Rollenspiel können die Schülerinnen und Schüler in historischen Kostümen nachvollziehen, wie Regeln, Zeremoniell und Hierarchien den Alltag am Hof beherrschten.

KLASSEN: 7 bis 13

UNTERRICHTSFÄCHER: *alle außer Mathematik und Naturwissenschaften*

KREATIVTEIL: *Rollenspiel in historischen Kostümen*

DAUER: 1,5 bis 2 Stunden

PREIS: 5,00 € pro Schüler/innen, zwei Begleitpersonen frei

TEILNEHMERZAHL: *max. 20 Schüler/innen*

(größere Gruppen werden geteilt)

HINWEIS: *Information und Buchung unter +49(0)62 21. 6 58 88 15 oder service@schloss-bruchsal.de*

👑 *Vom Staunen und Rätseln zum Bildungserlebnis:
Lernen am historischen Ort ist ein erfolgreiches Konzept
nicht nur für Themen des Geschichtsunterrichts.*



Auf ZERSTÖRT
REISE
gehen

ZERSTÖRT UND WIEDERERSTANDEN – SCHLOSS BRUCHSAL UND DER ZWEITE WELTKRIEG

Ein Bombenangriff legte 1945 einen großen Teil des Schlosses in Schutt und Asche. Beim Rundgang durch die Schlossräume, das Lapidarium und die Dauerausstellung zum Wiederaufbau helfen historische Fotos und Quellen dabei das Geschehene besser zu begreifen: Was hat man beim Wiederaufbau rekonstruiert, was ist verloren und mit welchen Techniken konnten die historischen Originale nachgebildet werden?

KLASSEN: 7 bis 13

UNTERRICHTSFÄCHER: *Geschichte, Kunst, Politik*

DAUER: 1,5 bis 2 Stunden

PREIS: 5,00 € pro Schüler/innen, zwei Begleitpersonen frei

TEILNEHMERZAHL: *max. 20 Schüler/innen*

(größere Gruppen werden geteilt)

HINWEIS: *Information und Buchung unter +49(0)62 21. 6 58 88 15 oder service@schloss-bruchsal.de*



👑 *Eine Epoche in ihren architektonischen Schöpfungen zu erleben, ist eindrucksvoll – wie hier im berühmten barocken Treppenhaus von Schloss Bruchsal.*



👑 *Der Besuch am historischen Ort macht die Theorie zur Praxis. Der Unterrichtsstoff wird zum realen Thema – und zur sinnlichen Erfahrung.*

STEINZEIT ENTDECKEN UND ERLEBEN – EXPERIMENTELLE ARCHÄOLOGIE MIT DEM STEINZEIT-JUNGEN MICH!

Im Städtischen Museum lernen Schülerinnen und Schüler Techniken und Geräte aus der Steinzeit kennen, können selbst „Hand anlegen“ und erleben, wie vor 6.000 Jahren Korn gemahlen und Feuer gemacht wurde. Es wird deutlich, dass viele technische Prinzipien, vom Backofen über den Webstuhl bis zum Kamm, ihren Ursprung schon in der Steinzeit haben und wir diese „primitive“ Zeit mit anderen Augen betrachten sollten.

.....

KLASSEN: 3 bis 13

UNTERRICHTSFÄCHER: Geschichte, Sachunterricht

.....

DAUER: 1,5 Stunden

PREIS: 4,00 € pro Schüler/innen, zwei Begleitpersonen frei

TEILNEHMERZAHL: max. 30 Schüler/innen

HINWEIS: Information und Buchung unter +49(0)72 51.79-3 80 oder kultur@bruchsal.de

.....



BOTANISCHER GARTEN KARLSRUHE

WAS LAUERT DA WOHL ZWISCHEN BÜSCHEN UND BÄUMEN? SCHÜLERINNEN UND SCHÜLER AUF ENTDECKUNGSTOUR

Im Karlsruher Schlossgarten gibt es neben Pflanzen noch vieles mehr zu bestaunen: Da sitzen zwei Sphinx-Figuren – sind wir etwa in Ägypten? Beim Maulbeerbaum flüstern zwei Männer – warum sehen die so traurig aus? Und warum spielen die Kinder im Brunnen mit einem Fisch? Wozu hat man den kleinen Tempel in den Garten gebaut? Eine spannende Entdeckungstour – mit Gärtnerrequisiten und -kleidung.

KLASSEN: 1 bis 4 und Vorschulkinder
UNTERRICHTSFÄCHER: alle

DAUER: 1,5 bis 2 Stunden
PREIS: 4,00 € pro Schüler/innen, zwei Begleitpersonen frei
TEILNEHMERZAHL: max. 20 Schüler/innen
(größere Gruppen werden geteilt)
HINWEIS: Information und Buchung unter +49(0)62 21. 6 58 88 15 oder service@schloss-bruchsal.de

„IGITT, WAS STINKT DENN DA?“

MIT DER NASE DEN GARTEN ERKUNDEN

Natur erleben und die Sinne schulen – Schülerinnen und Schüler dürfen im Botanischen Garten schmecken, riechen und fühlen. Wer kennt schon den Duft des Popcornstrauchs oder des Pfefferbaums? Warum riecht die eine Pflanze angenehm und die andere eher abschreckend? Duftende Blumen, würzige Kräuter, ungewöhnlich riechende Sträucher oder süße Kiwis können je nach Jahreszeit beschnuppert oder probiert werden.

KLASSEN: 1 bis 13

UNTERRICHTSFÄCHER: *Naturwissenschaften, Sachunterricht*

DAUER: 1,5 bis 2 Stunden

PREIS: 4,00 € pro Schüler/innen, zwei Begleitpersonen frei

TEILNEHMERZAHL: max. 20 Schüler/innen

(größere Gruppen werden geteilt)

HINWEIS: Information und Buchung unter +49(0)62 21. 6 58 88 15 oder service@schloss-bruchsal.de

🏛️ *Historische Gebäude und außergewöhnliche Pflanzen bietet der Botanische Garten in Karlsruhe.*





🌿 *Verborgene Schätze lassen sich mit allen Sinnen im Botanischen Garten Karlsruhe finden. Die exotischen Pflanzen bieten ein besonderes Bildungserlebnis.*

MIT DEM HOFGÄRTNER UNTERWEGS – WIE STELLT MAN EIN PFLANZENBUCH HER?

Dem Hofgärtner Hartweg auf der Spur: Ohne ihn würden im Botanischen Garten wohl nicht die wunderschönen Dahlien blühen. Vor rund zweihundert Jahren hat er ein Pflanzenbuch erstellt. Beim Rundgang erfahren die Schülerinnen und Schüler, was ein solches Pflanzenbuch, auch Herbarium genannt, tatsächlich ist und wie man es anlegt. Den Grundstock dafür bilden die Blätter einiger Pflanzen aus dem Botanischen Garten.

KLASSEN: 3 bis 13

UNTERRICHTSFÄCHER: *Geschichte, Naturwissenschaften, Sachunterricht*

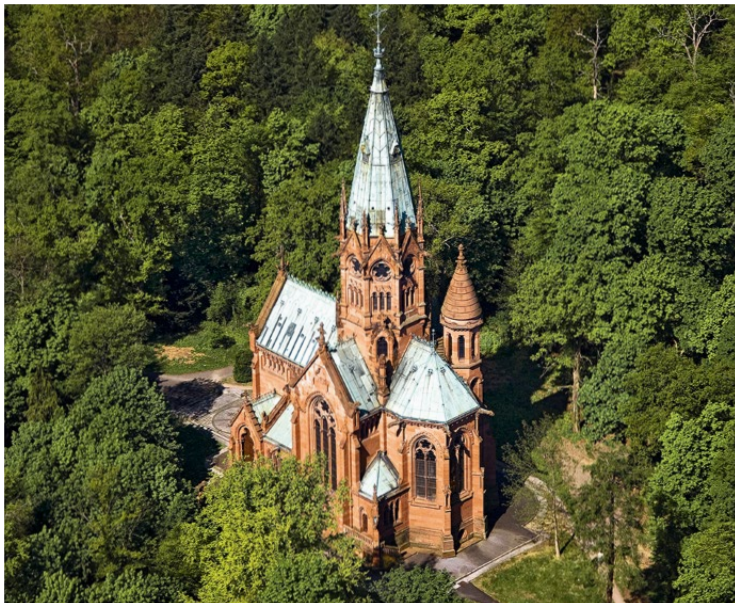
DAUER: 1,5 bis 2 Stunden

PREIS: 4,00 € pro Schüler/innen, zwei Begleitpersonen frei

TEILNEHMERZAHL: max. 20 Schüler/innen
(größere Gruppen werden geteilt)

HINWEIS: Information und Buchung unter +49(0)62 21. 6 58 88 15
oder service@schloss-bruchsal.de

Entdecken
UND
VERSTEHEN



GROSSHERZOGLICHE GRABKAPELLE KARLSRUHE

DIE GESCHICHTE EINES FÜRSTLICHEN GRABMONUMENTS – VIELFÄLTIGER ALS GEDACHT

Höhepunkte von Architektur und Ausstattung der Großherzoglichen Grabkapelle in Karlsruhe sowie interessante Einblicke in die badische Geschichte vermitteln ein eindrucksvolles Bild der regionalen und überregionalen Vergangenheit. Am Ende des Rundgangs geht es hinunter in die Gruft: Hier haben 18 Mitglieder des Hauses Baden ihre letzte Ruhestätte gefunden.

KLASSEN: 3 bis 13

UNTERRICHTSFÄCHER: Geschichte, Naturwissenschaften,
Sachunterricht

DAUER: 1,5 bis 2 Stunden

PREIS: 4,00 € pro Schüler/innen, zwei Begleitpersonen frei

TEILNEHMERZAHL: max. 20 Schüler/innen

(größere Gruppen werden geteilt)

HINWEIS: Information und Buchung unter +49(0)62 21. 6 58 88 15
oder service@schloss-bruchsal.de



❖ *Der Kapellenraum – der Erinnerung gewidmet*

BOTANISCHER GARTEN KARLSRUHE

INFORMATIONEN UND KONTAKT

BOTANISCHER GARTEN KARLSRUHE

Hans-Thoma-Straße 6

76131 Karlsruhe

Telefon +49(0)7 21.9 26 30 08

Telefax +49(0)7 21.9 26 25 44

info@botanischer-garten-karlsruhe.de

www.botanischer-garten-karlsruhe.de

GROSSHERZOGLICHE GRABKAPELLE KARLSRUHE

INFORMATIONEN UND KONTAKT

GROSSHERZOGLICHE GRABKAPELLE

Klosterweg 11

76131 Karlsruhe

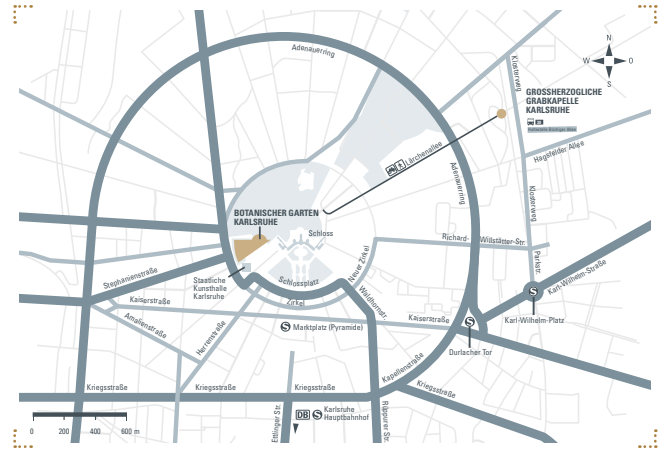
Telefon +49(0)7 21.46 72 28 69

Telefax +49(0)72 51.74 - 26 64

info@grabkapelle-karlsruhe.de

www.grabkapelle-karlsruhe.de

SO FINDEN SIE ZU UNS



WEGBESCHREIBUNG

BOTANISCHER GARTEN KARLSRUHE

Mit öffentlichen Verkehrsmitteln: Ab Hauptbahnhof Karlsruhe mit Straßenbahn Richtung Innenstadt bis Haltestelle „Marktplatz“, Fußweg weiter zur Kunsthalle. Der Eingang zu den Gewächshäusern befindet sich hinter der Kunsthalle im Botanischen Garten.

WEGBESCHREIBUNG

GROSSHERZOGLICHE GRABKAPELLE

Straßenbahn zum Marktplatz, von dort zu Fuß zum Schloss und Schlossgarten über die Lärchenallee direkt zur Grabkapelle (ab Schloss ca. 1 km). Oder mit Straßenbahn bis Durlacher Tor, von dort mit dem Bus Linie 30 bis Büchiger Allee.

SCHLOSS BRUCHSAL

INFORMATIONEN UND KONTAKT

SCHLOSS BRUCHSAL

Schlossraum 4

76646 Bruchsal

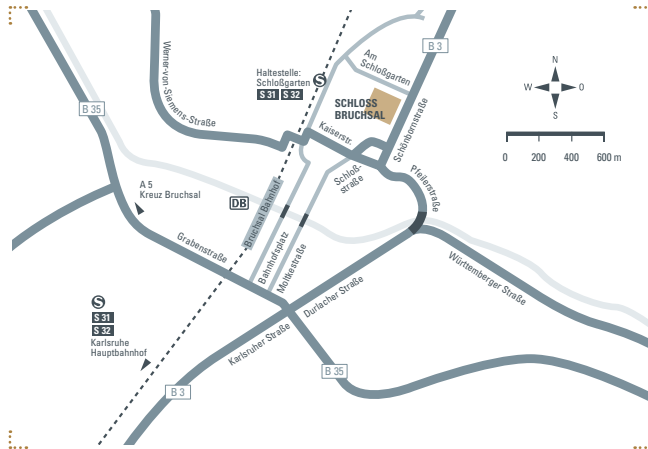
Telefon +49(0)72 51.74- 26 61

Telefax +49(0)72 51.74- 26 64

info@schloss-bruchsal.de

www.schloss-bruchsal.de

SO FINDEN SIE ZU UNS



WEGBESCHREIBUNG

Mit öffentlichen Verkehrsmitteln: ab Karlsruhe Hauptbahnhof oder Bruchsal Bahnhof mit S 32 Richtung Menzingen oder S 31 Richtung Odenheim bis Haltestelle „Schlossgarten“.

Stand: 06 / 2023
Änderungen vorbehalten!

ALLE ANGEBOTE DES SCHULKLASSENPROGRAMMS

Diese Broschüre enthält eine Auswahl der Schulklassenangebote.



EINFACH CODE SCANNEN UND MEHR ERFAHREN

Weitere Informationen zu den Programmen,
sowie eine komplette Übersicht finden Sie unter:
www.schloesser-und-gaerten.de

INFORMATIONEN ZU ALLEN UNSEREN MONUMENTEN

Staatliche Schlösser und Gärten Baden-Württemberg
Schlossraum 22a · 76646 Bruchsal

Hotline +49(0)72 51.74- 27 70

Täglich 8.00 – 20.00 Uhr (ohne Buchungsservice)

info@ssg.bwl.de

HERAUSGEBER

Staatliche Schlösser und Gärten Baden-Württemberg

BILDUNGSWEBS SSG/LMZ: Seite 4, 13, 14, 18 Günther Boyer; Seite 5, 9, 11 Sonnewitz; Seite 6 Service Center Heidelberg;
Seite 8 Dirk Alendreich; Seite 17 Adim-Mende; Seite 12 Martin Heinzen; Seite 15 Nils Schäfers
// Designkonzept: www.jungkommunikation.de

www.schloesser-und-gaerten.de



KOMMEN. STAUNEN. ERLEBEN.

Alle Schulklassenprogramme der
Staatlichen Schlösser und Gärten
Baden-Württemberg im Überblick

ALLE INFOS ZU
DEN PROGRAMMEN
FINDEN SIE UNTER
WWW.SCHLOSSER-UND-GAERTEN.DE

